

## LINHAS PROGRAMÁTICAS

- Reivindicar o aumento dos salários base, exigindo a valorização do trabalho e carreiras;
- Privilegiar o diálogo junto da CGD na negociação e resolução de conflitos;
- Recorrer a todas as formas de luta necessárias, sempre que se justifique;
- Exigir a igualdade de oportunidades e combater todas as discriminações;
- Pugnar por condições de trabalho dignas, que favoreçam a conciliação entre a vida pessoal e profissional;
- Apoiar a contratação de pessoal, sem deixar de valorizar todos os que já fazem parte do quadro;
- Defender os direitos dos reformados e pré-reformados, lutando pela melhoria das suas pensões;
- Exigir o cumprimento dos Acordos assinados com o STEC e procurar uniformizar condições no Grupo CGD;
- Defender a criação de um Fundo de Pensões Complementar para trabalhadores do regime da Segurança Social;
- Combater as propostas de alteração à Legislação Laboral ou ao AE, que sejam lesivas para os trabalhadores;
- Exigir que os anos de 2013 a 2016 contem para a progressão na carreira;
- Combater o assédio e o burnout e denunciar todo o tipo de pressões;
- Denunciar o excessivo recurso ao outsourcing, ao pôr em causa postos de trabalho, o cumprimento de RGPD e o sigilo profissional;
- Acompanhar a digitalização, visando que seja uma vantagem para todos;
- Intensificar o sindicalismo de proximidade, como a grande bandeira de afirmação do STEC;
- Continuar a promover a ligação com os Delegados Sindicais;
- Na defesa e apoio jurídico aos sócios, recorrer aos Tribunais, sempre que necessário;
- Denunciar junto da ACT e da CITE todas as irregularidades laborais;
- Exigir responsabilidades junto da Tutela e órgãos de soberania;
- Exigir a uniformização do registo de ponto eletrónico, em todos os locais de trabalho;
- Defender um sistema de avaliação de desempenho transparente, equilibrado e mais justo;
- Exigir que os prémios de produtividade sejam atribuídos com base em objetivos exequíveis e critérios previamente conhecidos;
- Pugnar pela retoma do pagamento da participação de lucros, nos termos definidos no AE e Lei Orgânica CGD;
- Comunicar com os sócios e Comunicação Social, de forma rápida, esclarecedora e atual;
- Intensificar Protocolos com empresas e instituições e reforçar os Apoios Sociais, de forma sustentada;
- Proporcionar iniciativas de Tempos Livres, promovendo a união e convívio dos sócios, com condições vantajosas;
- Defender os Serviços Sociais da CGD como estrutura fundamental para os trabalhadores e reformados;
- Praticar um sindicalismo solidário e de unidade na ação com outras estruturas representativas de trabalhadores;
- Defender um Grupo CGD forte, estável e 100% Público que preste um serviço de proximidade e qualidade às populações.

A FORÇA DE SEMPRE.  
UM SINDICATO PREPARADO  
PARA O FUTURO.

ESTAMOS DISPONÍVEIS PARA TE OUVIR.

✉ lista-a-stec@protonmail.com

🔗 <https://sites.google.com/view/lista-a-stec>

📘 facebook.com/lista.a.stec

📷 @lista.a.stec

LISTA



PARTICIPA!  
DÁ FORÇA AO TEU SINDICATO!

LISTA  
**A**

ELEIÇÕES STEC  
28 DE MAIO DE 2026



HONRAR O PASSADO  
GARANTIR O FUTURO  
COM OS TRABALHADORES  
DO GRUPO CGD

**STEC**

SINDICATO DOS TRABALHADORES  
DAS EMPRESAS DO GRUPO CGD

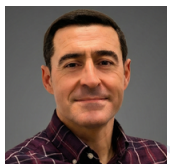


# CANDIDATOS

## MESA DA ASSEMBLEIA GERAL



**Presidente**  
Fernando Camilo  
Rodrigues  
STEC C. Fiscal  
Lisboa  
Sócio n.º 13



**Vice-Presidente**  
Miguel Morais  
Quinta das  
Palmeiras - Covilhã  
Sócio n.º 3482

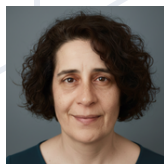


**Secretário**  
Nuno Pintas  
Penha Faro  
(Pré-reformado)  
Sócio n.º 1318

## SUPLENTES



**Pedro Cláudio  
Cacém**  
(Pré-reformado)  
Sócio n.º 7251



**Cláudia Pinheiro  
Tomar**  
(Pré-reformada)  
Sócia n.º 1306

## MANDATÁRIOS NACIONAIS



**João Lopes**  
Fundador  
e Sócio n.º 1  
(Presidente da  
Direção de 2002 a  
2019 e atual  
Vice-Presidente da  
MAG)



**Arnaldo Carvalho**  
Fundador  
e Sócio n.º 3  
(Presidente da MAG  
de 2002 até ao  
presente)



**Palmira Areal**  
Fundadora  
e Sócia n.º 6  
(Coordenadora da  
CT de 2002 a 2014)

CONHECE TODOS OS  
MANDATÁRIOS:



## DIREÇÃO



**Joana Carvalho**  
STEC Direção  
Lisboa  
Sócia n.º 4664



**Joana Rodrigues**  
STEC Direção  
Porto  
Sócia n.º 5832



**António Rocha**  
STEC Direção  
Porto  
Sócio n.º 512



**César Miranda**  
STEC C. Disciplinar  
Lisboa  
Sócio n.º 7



**Eunice Lima**  
Queluz  
Sócia n.º 1418



**Jorge Soares**  
STEC Direção  
Porto  
Sócio n.º 921



**Margarida  
Pinheiro**  
Central de Sintra  
Sócia n.º 5170



**Nuno Calçarão**  
DAP - Instrução  
de Processos  
Sócio n.º 7071



**Paula Pereira**  
Condeixa-a-Nova  
(Pré-reformada)  
Sócia n.º 2593



**Susete Gomes**  
Celas, Coimbra  
Sócia n.º 8144



**Tiago Serrano**  
STEC Direção  
Lisboa  
Sócio n.º 569

## SUPLENTES



**Gil Silva**  
Caixa Mafra  
Sócio n.º 6074



**Célia Matias**  
CO-Penhoras, Inf.  
e Insolvências  
Sócia n.º 2541



**Nuno Silva**  
Avintes  
Sócio n.º 4614



**Manuel Vieira**  
Secr. Sindical  
STEC - Porto  
Sócio n.º 3011

## CONSELHO FISCAL



**Presidente**  
José Teles  
STEC C. Fiscal  
Lisboa  
Sócio n.º 180



**Vice-Presidente**  
Carlos Gapo  
STEC C. Fiscal  
Lisboa  
Sócio n.º 500



**Secretário**  
Eduardo Pina  
Faro  
Sócio n.º 2671

## SUPLENTES



**José Lança da  
Silva**  
STEC C. Fiscal  
Lisboa  
Sócio n.º 1272



**Maria Isabel  
Fernandes**  
STEC C. Fiscal  
Lisboa  
Sócia n.º 145

## CONSELHO DISCIPLINAR



**Presidente**  
Luís Loureiro  
STEC C. Disciplinar  
Porto  
Sócio n.º 1159

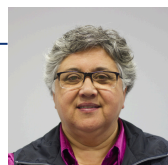


**Vice-Presidente**  
Jorge Pacheco  
Cabeceiras de  
Basto  
(Aposentado)  
Sócio n.º 1161



**Secretário**  
Miguel Rego  
Arcos de Valdevez  
Sócio n.º 2956

## SUPLENTES



**Olinda Lousã**  
Coimbra  
(Aposentada)  
Sócia n.º 23



**Raúl Ramos**  
Albufeira  
(Pré-reformado)  
Sócio n.º 5748

## NACIONAIS



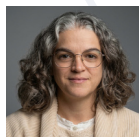
**João Lopes**  
Fundador  
e sócio n.º 1



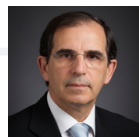
**Arnaldo Carvalho**  
Fundador  
e sócio n.º 3



**Palmira Areal**  
Fundadora  
e sócia n.º 6



**Sara Dias**  
Sócia n.º 4657  
0690 Caixa Ribeira  
Grande



**António Bolieiro**  
Sócio n.º 1041  
Açores



**Iva Branco**  
Sócia n.º 4489  
0431 Madalenas  
Funchal



**Dinarte Teixeira**  
Sócio n.º 4339  
0420 Machico

## NORTE



**Carlos Pereira**  
Sócio n.º 3908  
DAP-UAP  
Porto



**Fernando Barbosa**  
Sócio n.º 38  
Porto



**Teixeira Pinto**  
Sócio n.º 934  
DSI-ASI  
Braga



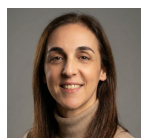
**José Lima**  
Sócio n.º 933  
Braga



**João Miranda**  
Sócio n.º 5564  
Viana do Castelo



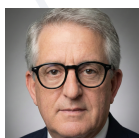
**Paula Melo**  
Sócia n.º 3276  
Esposende



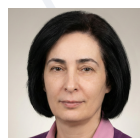
**M. João Valente**  
Sócia n.º 6783  
Timpeira



**Rui Cordeiro**  
Sócio n.º 1688  
Vila Real



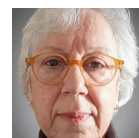
**Luís Chumbo**  
Sócio n.º 5166  
Alfândega da Fé



**Georgina Afonso**  
Sócia n.º 5211  
Bragança



**Luís Miguel Pimenta**  
Sócio n.º 2963  
Albergaria-a-Velha



**Manuela Silva**  
Sócia n.º 731  
Santa Maria da  
Feira

## CENTRO



**Hugo Sousa**  
Sócio n.º 7501  
DSI-ASI Coimbra



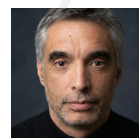
**António Tinoco**  
Sócio n.º 380  
Coimbra



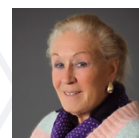
**Margarida Matos**  
Sócia n.º 4411  
Figueira da Foz



**António Nabais**  
Sócio n.º 1885  
Leiria



**Ireneu Fernandes**  
Sócio n.º 1962  
DSI-USI Viseu



**Remédios Resende**  
Sócia n.º 970  
Lamego



**Paulo Costa**  
Sócio n.º 4174  
Alcanena



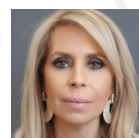
**Florival Lopes**  
Sócio n.º 2503  
Santarém



**Sónia Alexandre**  
Sócia n.º 6614  
Pinhel



**Ismael Duarte**  
Sócio n.º 3114  
Guarda

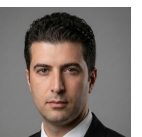


**Anabela Cruz**  
Sócia n.º 2512  
Vila Velha Ródão

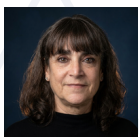


**Abel Mateus**  
Sócio n.º 910  
Castelo Branco

## SUL



**Diogo Oliveira**  
Sócio n.º 7098  
Gestão remota  
Cxazul - Lisboa



**Inês Ferreira**  
Sócia n.º 5425  
Vila Franca Xira



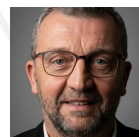
**Mário Nascimento**  
Sócio n.º 5000  
Lisboa



**Nuno Gonçalves**  
Sócio n.º 8280  
DAC-UAC Lisboa



**Raquel Adrião**  
Sócia n.º 7015  
Pinhal Novo



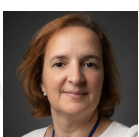
**Jorge Sapateiro**  
Sócio n.º 6850  
Palmela



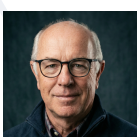
**Isabel Duque**  
Sócia n.º 3740  
Elvas



**Paulo Borrego**  
Sócio n.º 2641  
Portalegre



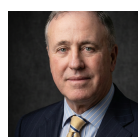
**Cristiana Reis**  
Sócia n.º 3828  
Odemira



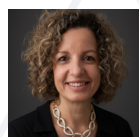
**Arlindo Chanfana**  
Sócio n.º 3445  
Beja



**Helena Baptista**  
Sócia n.º 7506  
Montemor-o-Novo



**Fernando Morgadinho**  
Sócio n.º 818  
Évora



**Conceição Rosa**  
Sócia n.º 2695  
V. R. Sto. António



**João Malveiro**  
Sócio n.º 470  
Faro